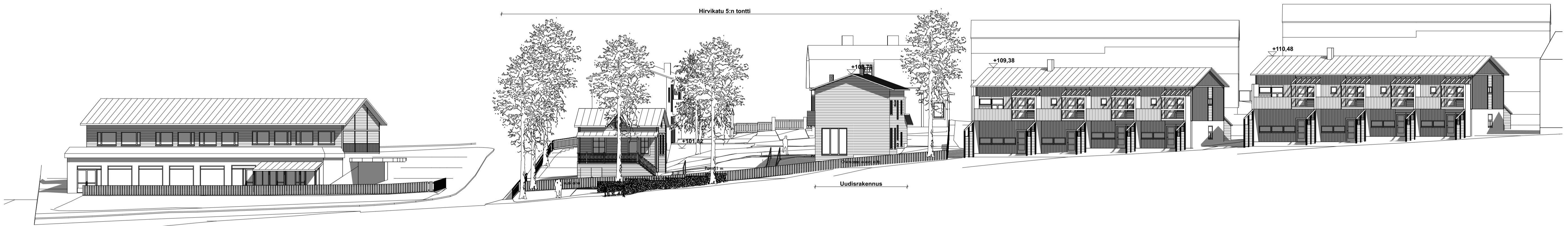
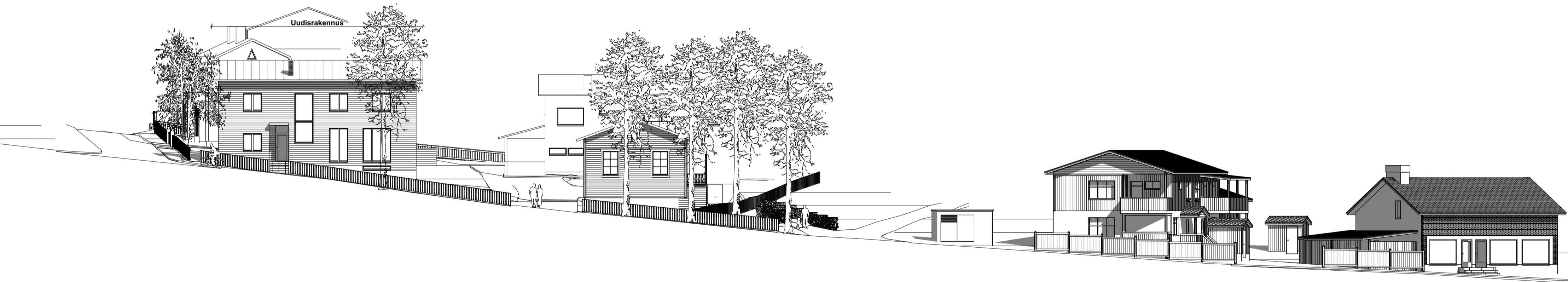


Julkisivu pohjoiseen Selininkadulle

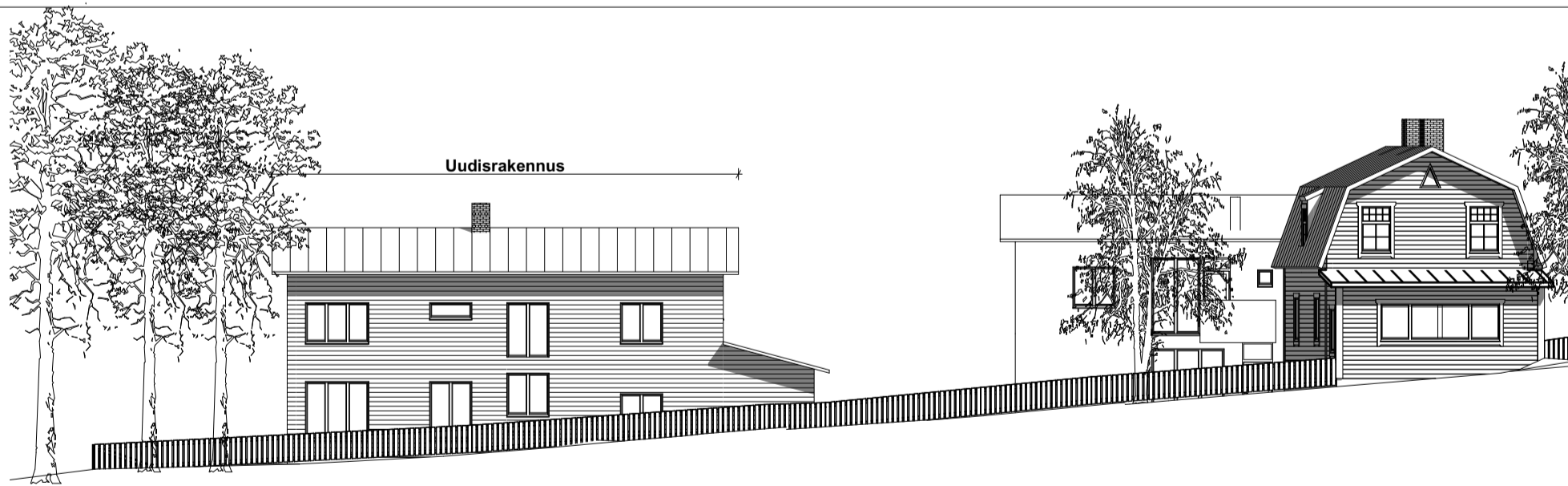


Julkisivu etelään

1:200



Julkisivu länteen



Julkisivu itään

1:200



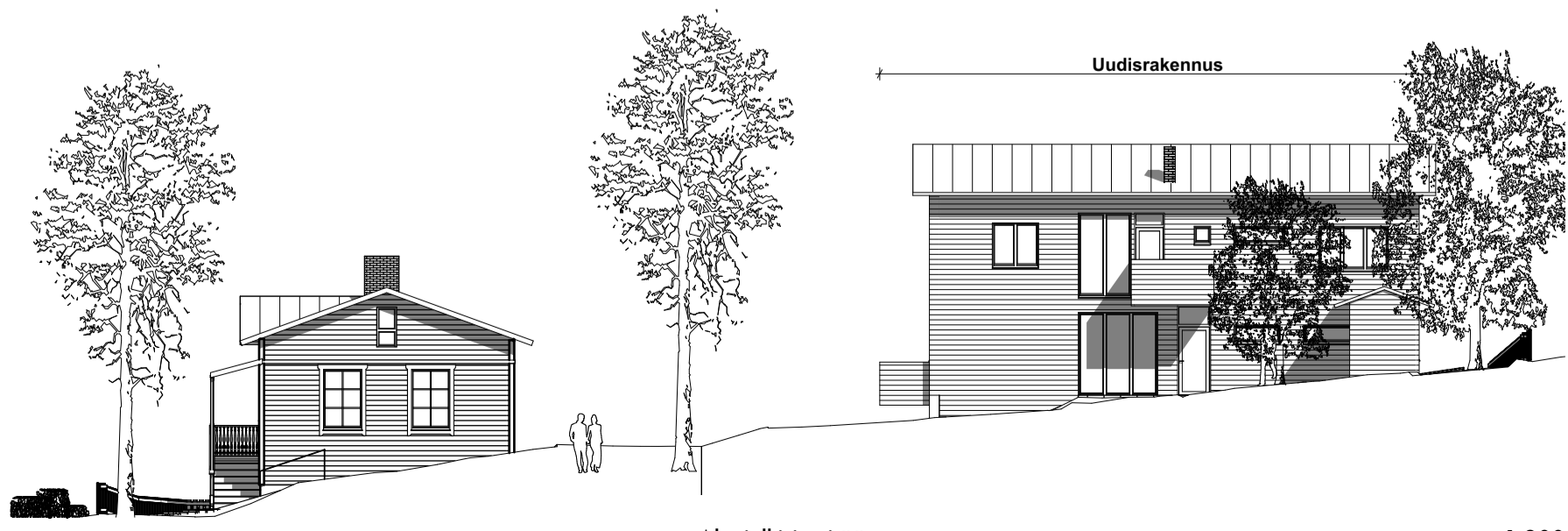
Aluejulkisivu etelään

1:200

Julkisivumateriaalit - ja väri

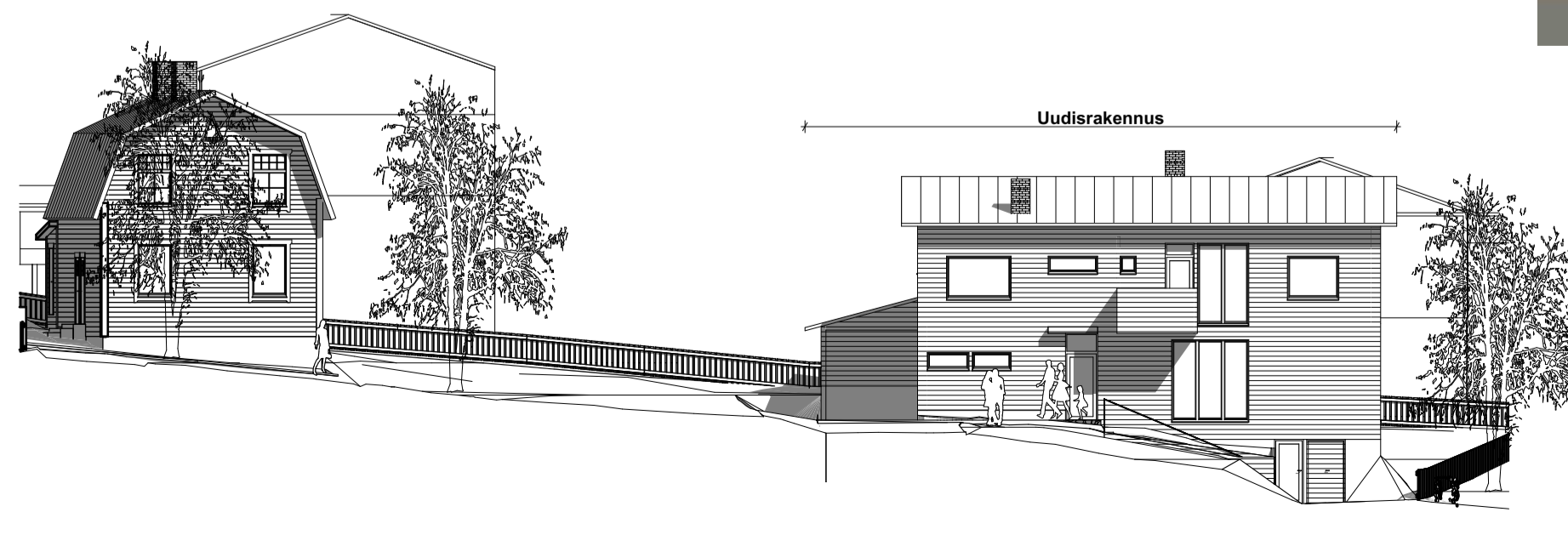
1. Päämateriaali vaakalaudoitus
 2. Sokkeli paikallavalettu betoni
 3. Konesaumattu pelkikatto
- Pääväreinä käytetään Ylä-Pispalan rakentamistapaohjeessa suositeltuja värejä.
Räystäslaudat valkoisia
Ikkunan karmit ja peitelaudat valkoisia, ulkokuipitteet perinnevärien mukaan.

valkea okra	M 395
kultakirja	M 396
poittamalon terra	M 400
polttettu terra	M 410
maavihreä	L 446
vihreä umbra	M 458
ruskea umbra	M 460
polttettu umbra	M 468
harmaa umbra	N 497-F 497



Aluejulkisivu itään

1:200



Aluejulkisivu länteen

1:200

Kaupunginosa/työ	Korttelinosa	Tontin nro	Yrityksen merkintä
Tahmela	1321	1	
Rakennusvaihe	Piirustuslaji		Jaoks. nro
Muutos	Pääpiirustus		
Rakennuskohdan nimi ja osoite	Piirustuksen sisältö		Mittakaavat
Hirvikatu 5 Hirvikatu 5 33240 Tampere	Julkisivuluonnoksia		1:200
Suunnittelutoimiston tiedot			
 arkkitehti-toimisto LASSE KOSUNEN OY Aleksis Kiven katu 11 B 33 100 Tampere p. 010 219 0060 www.arkki-kosunen.com		Suunnittelun nimi ja piirustusnumero	
Pää- ja arkkitehtisuunnittelija		Määrittäminen	
Pvm 3.9.2021		AR 005 102	
Nimen selvitys ja koulutus Jouni Kulmala, arkkitehti SAFA			